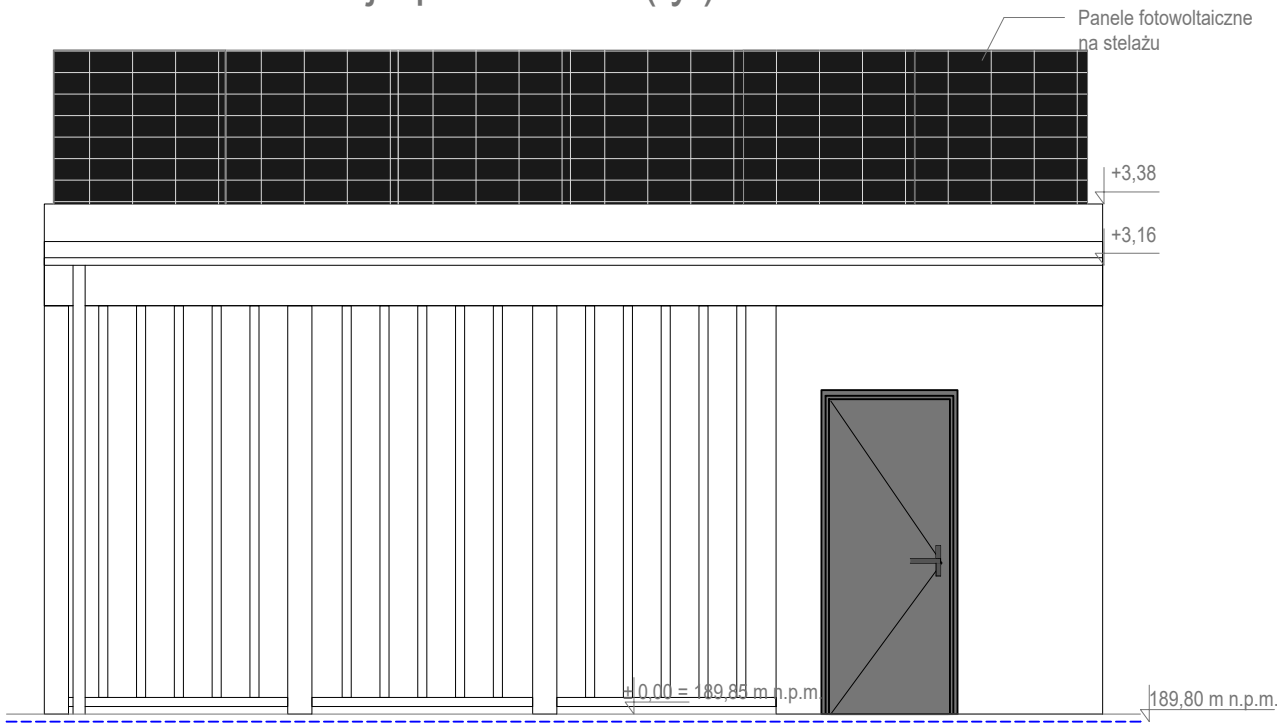
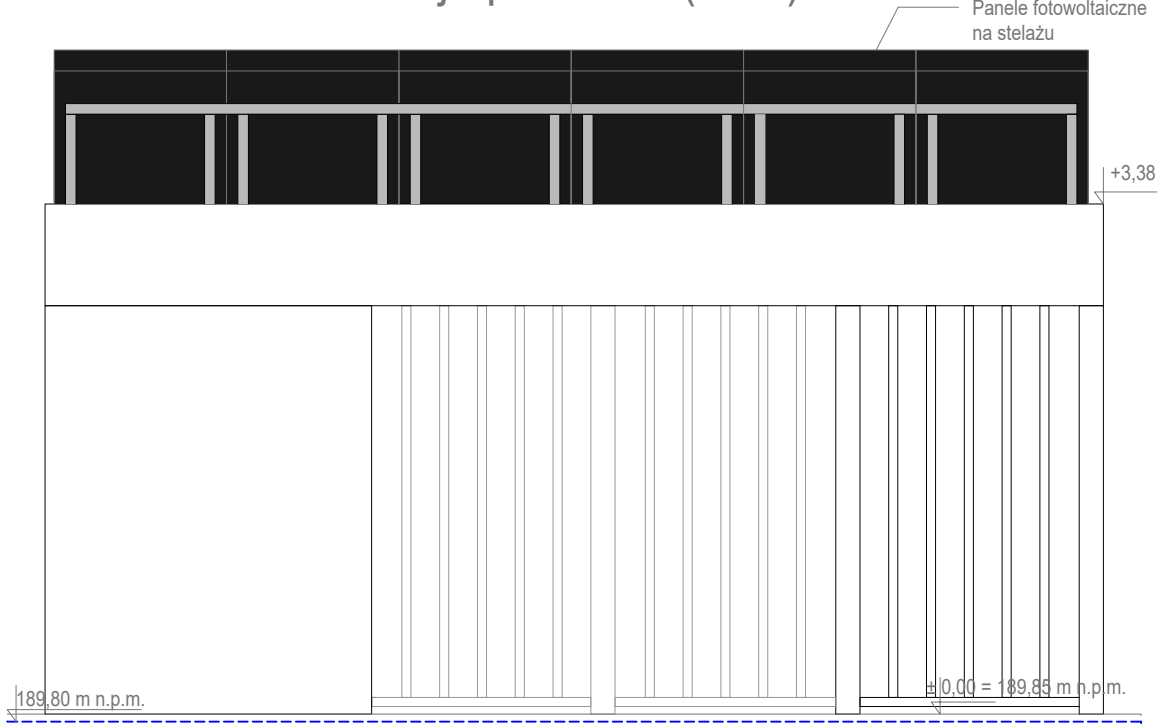


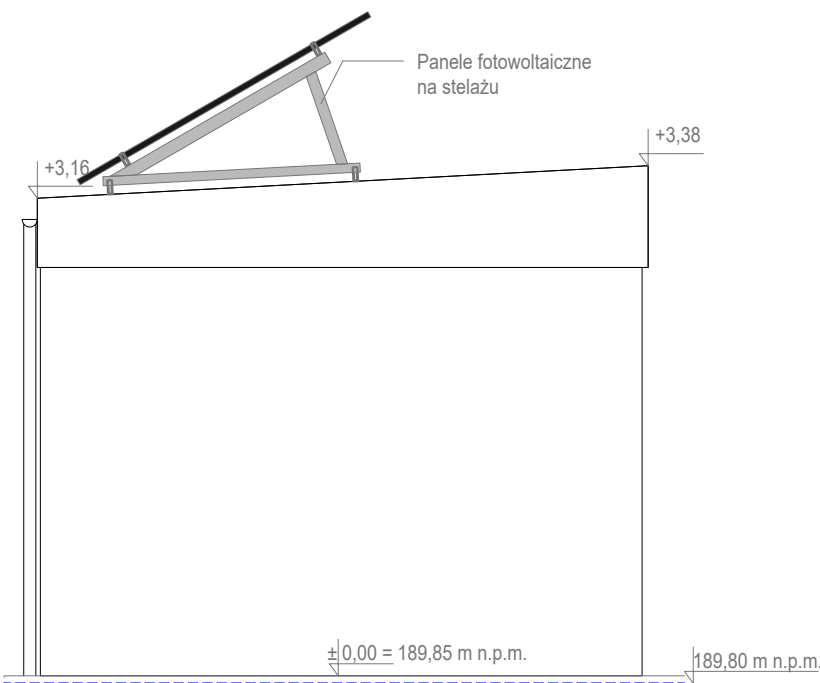
Elewacja południowa(tył)



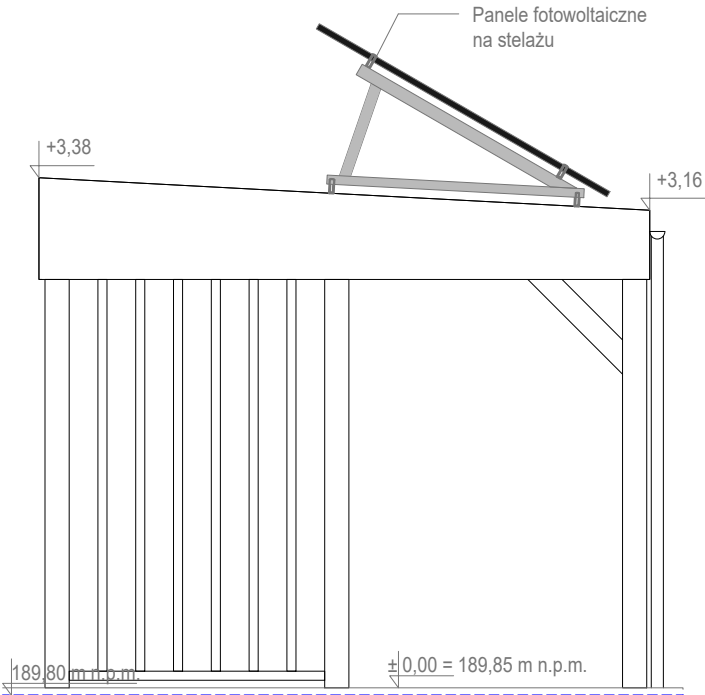
Elewacja północna (front)



Elewacja wschodnia (bok)



Elewacja zachodnia (bok)



- UWAGI:
1. Elementy drewniane- impregnat do drewna, kolor złoty dąb
 2. Ściana murowana- tynk mineralny, kolor biały
 3. Dach- blacha na rąbek, kolor antracyt
 4. Obróbki blacharskie, orynnowanie- kolor antracyt
 5. Drzwi zewnętrzne- stalowe, kolor antracyt

————— Profil projektowanej nawierzchni
- - - - - Profil terenu istniejącego

		Studio Jakub Oziębło ul. Pogodna 55C, 37-500 Jarosław	
Nazwa i adres inwestora: Gmina Czarna 37-125 Czarna 260		Adres inwestycji: dz. nr 1839/107, 1839/108, 1839/109, obręb 0001 Czarna	
Nazwa obiektu budowlanego: Budowa 2 altan i tężni solankowej, budowa obiektów małej architektury, budowa placu zabaw, budowa zewnętrznej instalacji elektrycznej oświetlenia terenu w ramach zadania pn. „Utworzenie strefy wypoczynku w miejscowości Czarna”			
Faza projektu: Projekt techniczny		Branża: Konstrukcja	
Nazwa rysunku: Elewacje Altany 2			
Projektant: mgr inż. Marcin Rymarz Upr. bud. w specjalności konstrukcyjno-budowlanej do projektowania bez ograniczeń, nr upr. PDK/0313/PWOK/18			Podpisy:
Projektant sprawdzający: n/d			
Opracowanie: mgr inż. Joanna Goleniowska			
Opracowanie: mgr inż. arch. Jakub Oziębło			
Skala: 1:50	Data: 26.03.2025 r.	Rewizja: Rew. 1.21022025	Nr rys.: PT 3.5